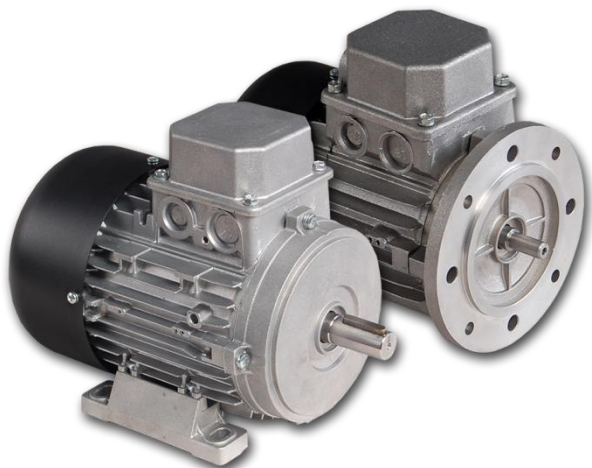




SILNIKI INDUKCYJNE 3-FAZOWE OGÓLNEGO PRZEZNACZENIA Seria Sg80



Charakterystyka wykonania:

- silnik trójfazowy ogólnego przeznaczenia
- wielkość mechaniczna (wznios osi wału) 80
- napięcie znamionowe 230/400 V (Δ/Y)
- częstotliwość zasilania 50 Hz
- wbudowane zabezpieczenie termiczne (termostat bimetaliczny)
- rodzaj pracy S1 (praca ciągła)
- klasa izolacji F
- stopień ochrony IP54 (IP55 do IP66 na życzenie)
- praca w warunkach klimatu umiarkowanego (temperatura otoczenia od -15°C do $+40^{\circ}\text{C}$)
- korpus aluminiowy
- wykonanie zgodnie z wymaganiami normy EN 60034-1
- oznaczenie CE

Silniki 2-biegunowe (3000 min^{-1})

Typ silnika	Moc P_2 [kW]	Prędkość obrotowa ω [min^{-1}]	Prąd znamionowy dla I_N [A]		Krotność prądu rozruchowego I_R/I_N	Moment znamionowy M_N [Nm]	Krotność momentu rozruchowego M_R/M_N	Sprawność η [%]
			230 V Δ	400 V Y				
Sg80-2A	0,75	2810	3,29	1,90	5,79	2,55	3,85	79 ⁽²⁾
Sg80-2B	1,1	2800	4,21	2,43	5,14	3,75	3,02	80 ⁽²⁾
Sg80-2C	1,5	2830	5,54	3,20	6,56	5,06	3,68	86 ⁽³⁾

⁽²⁾ klasa sprawności IE2

⁽³⁾ klasa sprawności IE3

Silniki 4-biegunowe (1500 min^{-1})

Typ silnika	Moc P_2 [kW]	Prędkość obrotowa ω [min^{-1}]	Prąd znamionowy dla I_N [A]		Krotność prądu rozruchowego I_R/I_N	Moment znamionowy M_N [Nm]	Krotność momentu rozruchowego M_R/M_N	Sprawność η [%]
			230 V Δ	400 V Y				
Sg80-4A	0,55	1380	2,77	1,60	3,50	3,80	2,38	74
Sg80-4B	0,75	1410	3,81	2,20	4,49	5,08	2,79	80 ⁽²⁾
Sg80-4C	1,1	1380	4,68	2,70	4,07	7,61	2,45	86 ⁽³⁾

⁽²⁾ klasa sprawności IE2

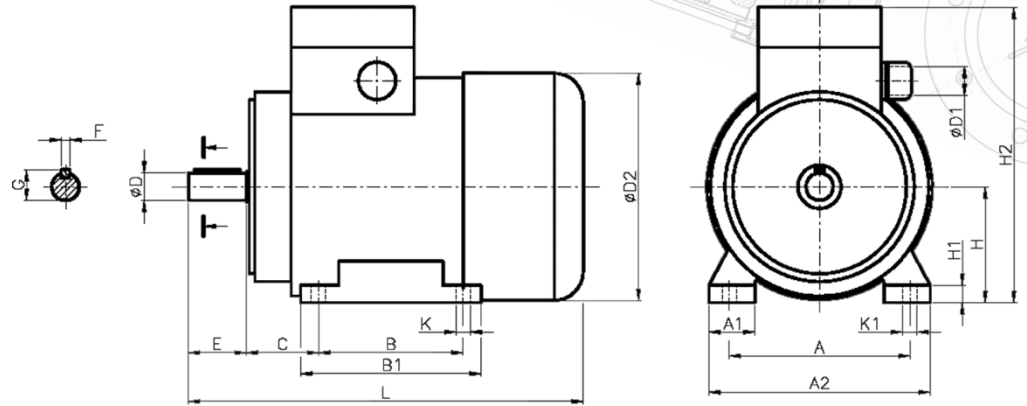
⁽³⁾ klasa sprawności IE3

Silniki 6-biegunowe (1000 min^{-1}) i 8-biegunowe (750 min^{-1}) – dostępne na zapytanie

Ze względu na nieustanny rozwój wyrobu, producent zastrzega sobie prawo do wprowadzania zmian i modyfikacji danych technicznych bez uprzedzenia

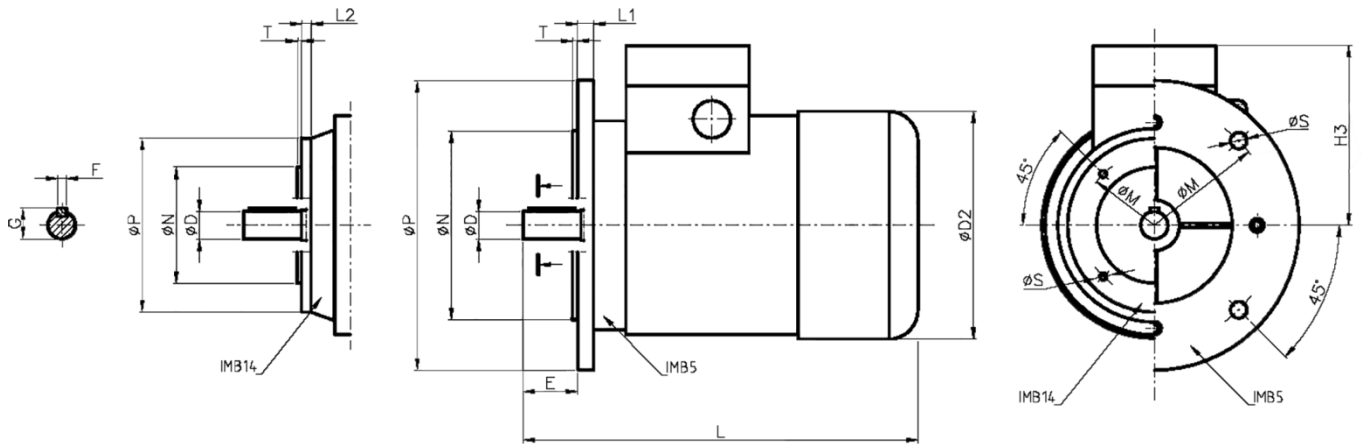


**Wykonanie łapowe Sg80
IMB3**



Typ silnika / Forma wykonania	Wymiary [mm]																		
	A	A1	A2	B	B1	C	ØD	ØD1	ØD2	E	F	G	H	H1	H2	K	K1	L	Typ łożyska
Sg80 IMB3	125	33	154	100	125	50	19j6	M20	162	40	6h9	21,5	80	15	205	9	16	277	6204 ZZ

**Wykonanie kołnierzowe SKg80
IMB5
IMB14/1
IMB14/2**



Typ silnika / Forma wykonania	Wymiary [mm]															
	ØD	ØD1	ØD2	E	F	G	H3	L	L1	L2	ØM	ØN	ØP	ØS	T	Typ łożyska
SKg80 IMB5	19j6	M20	162	40	6h9	21,5	125	277	10	-	165	130j6	200	12	3,5	6204 ZZ
SKg80 IMB14/1									-	9,5	130	110j6	160	M8		
SKg80 IMB14/2									-	11	100	80j6	120	M6		